

	<b>Společnost pro lékařskou mikrobiologii ČLS JEP</b>	<b>NSVP_5</b>
<b>NSVP_5 - Základní mikrobiologické vyšetření intravaskulárních kanyl a souvisejících vzorků z primárně kultivačně negativních lokalit semikvantitativní kultivační metodou</b>		
<b>Příloha 4 Algoritmus zpracování kanyly, implantátu a kultivačně negativních materiálů</b>		
Verze: 1	Platné od: 30.5.2014	

## **Národní standardní vyšetřovací postup**

### **NSVP\_5**

# **ZÁKLADNÍ MIKROBIOLOGICKÉ VYŠETŘENÍ INTRAVASKULÁRNÍCH KANYL A SOUVISEJÍCÍCH VZORKŮ Z PRIMÁRNĚ KULTIVAČNĚ NEGATIVNÍCH LOKALIT SEMIKVANTITATIVNÍ KULTIVAČNÍ METODOU**

## **Příloha 4:**

### **Algoritmus zpracování kanyly, implant.kult negat mat.**

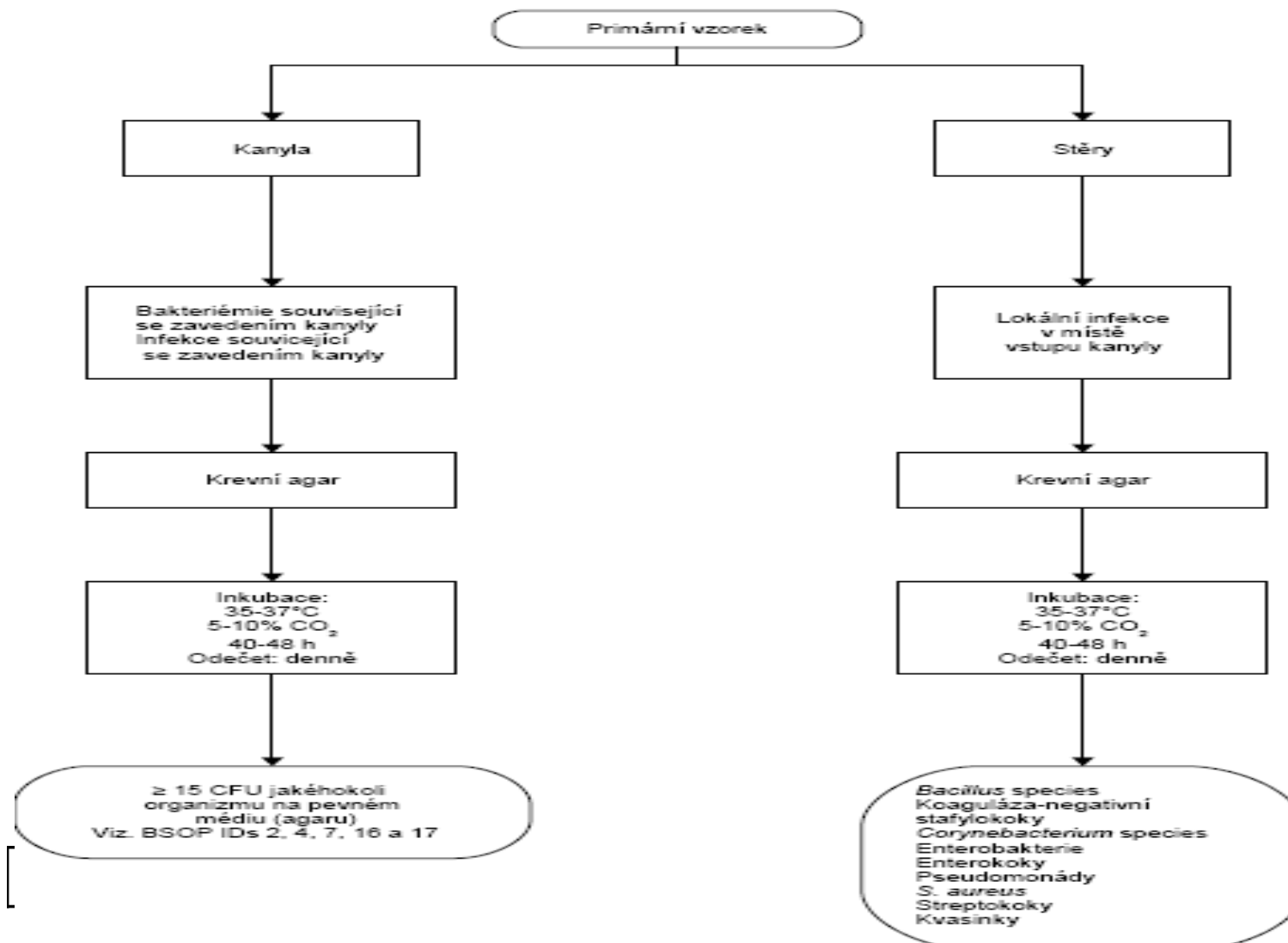
**Společnost pro lékařskou mikrobiologii ČLS JEP**

Verze: 1 Výtisk č.: 1	Zpracoval: MUDr. Josef Scharfen, CSc.	Kontroloval:	Schválil:	Str. 1/3 Změna str.: -
--------------------------	--	--------------	-----------	---------------------------

NSVP\_5 - Základní mikrobiologické vyšetření intravaskulárních kanyl a souvisejících vzorků z primárně kultivačně negativních lokalit semikvantitativní kultivační metodou  
Příloha 4 Algoritmus zpracování kanyly, implantátu a kultivačně negativních materiálů

Verze: 1

Platné od: 30.5.2014



**NSVP\_5 - Základní mikrobiologické vyšetření intravaskulárních kanyl a souvisejících vzorků z primárně kultivačně negativních lokalit semikvantitativní kultivační metodou**  
Příloha 4 Algoritmus zpracování kanyly, implantátu a kultivačně negativních materiálů

Verze: 1

Platné od: 30.5.2014

